



bekerjasama dengan :



## "Women Scientists from Indonesia's Remote Areas"

# KONTRIBUSI DAN TANTANGAN PENELITI PEREMPUAN DI PAPUA BARAT DALAM RISET DAN INOVASI

Saraswati Prabawardani  
Fakultas Pertanian, Universitas Papua  
Papua Barat

# PENDAHULUAN



- Perguruan Tinggi merupakan salah satu pusat kepakaran melalui kegiatan Tri Dharma (Pendidikan, Penelitian dan Pengabdian)
- Papua Barat memiliki beberapa perguruan tinggi yang tersebar di berbagai ibukota Kabupaten.
- Universitas Papua (UNIPA) merupakan satu-satunya PTN di Papua Barat, didirikan pada tahun 2000, dengan jumlah akademisi/peneliti 517 orang.
- Terdapat 12 Fakultas (Pertanian, Kehutanan, Peternakan, MIPA, Ekonomi dan Bisnis, Sastra dan Budaya, Teknologi Pertanian, Kelautan dan Perikanan, Teknik, Pendidikan, Kedokteran, Pertambangan & Perminyakan).
- Pusat-pusat Penelitian di UNIPA (PPUS, PPKH, P3FED, PPLH, PUSBADAYA, PPKSDM, PPSPPP, Pusat KI, P4A UNIPA)
- Mitra PEMDA, BUMN, BUMD, NGO/LSM, SWASTA (Industri, Sektor Usaha), Lembaga Internasional.

# PELUANG PENELITIAN PEREMPUAN DALAM RISET



- Kelompok perempuan ilmiah UNIPA (WIST) berdiri pada tahun 1990an. Pada tahun 2007 dilembagakan menjadi UPT P4A.
- SDM GB = 1 orang, S3 = 34 orang, S2 = 181 orang (total 216 orang).
- SDA (Mineral, gas, keragaman biologi).
- Keragaman Sosial Budaya (ragam suku dengan beragam kearifan lokal).
- Mitra PEMDA, BUMN, BUMD, NGO/LSM, SWASTA (Industri, Sektor Usaha), Lembaga Internasional dan PT dalam & luar.
- Kementerian Riset Dikti & Lembaga Nasional & Internasional, Industri dalam riset dan pengembangan kapasitas akademisi/peneliti melalui berbagai pelatihan.

# KONTRIBUSI PENELITI PEREMPUAN

- Memenuhi kebutuhan daerah
- Program nasional
- Kebutuhan pasar (industri/dunia usaha/masyarakat)
- Issue-issue global (pandemi covid, perubahan iklim)

**Pertanian  
Kehutanan  
Peternakan  
Perikanan & Kelautan,  
Sektor Sosial Ekonomi & Bisnis  
Sosial Budaya  
Lingkungan  
Industri  
dll.**



# CONTOH RISET YANG DILAKUKAN OLEH PENELITI PEREMPUAN UNIPA

## Penelitian tanaman Gedi

(Saraswati Prabawardani )



Teh daun gedi menurunkan tekanan darah



Teh bunga gedi untuk detoksifikasi



# Hasil penelitian buah merah

(Zita Sarungallo)



# Hasil penelitian pupuk Fofat-Plus

(I. Musaad & Siti HK)



Paten ID P0030110

# TANTANGAN ?

## Eksternal

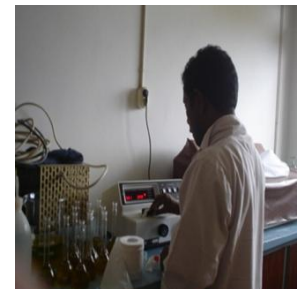
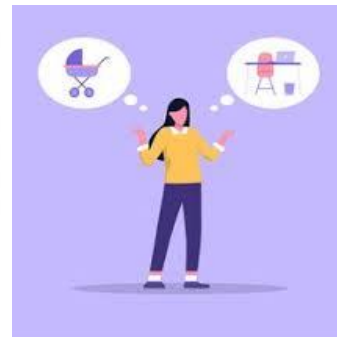
- **Pendanaan (setiap daerah mempunyai karakteristik geografi yang berbeda)**
- **Kolaborasi dengan mitra/kelembagaan belum maksimal (sinergis)**

## Internal

- **Peran ganda perempuan**
- **Instrument laboratorium dan lapang terbatas / tidak berfungsi**
- **Kemajuan riset (masih bertumpu di hulu, masih bersifat ekstraktif/eksploratif)**
- **Output yang dihasilkan belum maksimal (journal, inovasi produk, buku, paten).**



Add  1311944144



## PENUTUP

- Etos kerja, budaya & kualitas riset yang baik perlu ditingkatkan.
- Riset harus berujung pada inovasi dan menghasilkan kebijakan yang kredibel.
- Kolaborasi/kemitraan perlu ditingkatkan.
- Kapasitas SDM, instrumen penelitian perlu ditingkatkan untuk menunjang riset yang handal.

*Terima kasih...*

**"Women Scientists from Indonesia's Remote Areas"**